



Belastung: 15 kN Prüfkraft EN 124

Material: Zarge und Zwischenstege aus verzinktem Stahl bzw. Edelstahl (Material Nr. 1.4301 oder auf Wunsch Nr. 1.4571). Raupenblech 3/5 mm sowie Verstärkung der Unterseite aus Stahl verzinkt bzw. Edelstahl. Gut chemikalienbeständige Spezialdichtung.

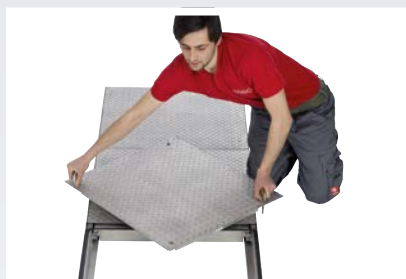
Eigenschaften: Reihenschachtabdeckung RV-RA Stahl/RVE-RA Edelstahl in weitgehend dichter Ausführung. Bei längeren Abdeckungen (ab einer Länge von ca. 3 m) wird die HAGO-Reihenschachtabdeckung zerlegt geliefert (Zargen geteilt) und bauseits montiert. Zwischenstege werden einfach eingelegt und fixiert. Sie können wieder weggenommen werden, wenn der Schacht in seiner ganzen Länge frei zugänglich sein muss, z. B. bei nachträglicher Verlegung von Rohrleitungen bzw. bei Reparaturarbeiten im Schacht. Sorgfältig abgedichtet mit EPDM-Dichtungen. Völlige Wasserdichtheit nicht garantiert!

Öffnen mit dem Lift Off System: Jeder HAGO-DECK Type RV-RA Stahl/RVE-RA Edelstahl liegt eine genügende Anzahl Aushebeschlüssel sowie eine genaue Einbauanleitung bei.

Anwendungsempfehlung: Reihenschachtabdeckung für Versorgungs- und Entsorgungskanäle.

Einbau: Der Einbau muss fachgerecht nach unserer Einbauanleitung erfolgen.

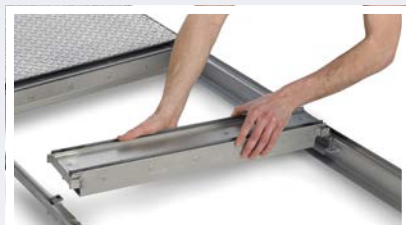
Ausschreibungstext: www.hago.at



RVE-RA

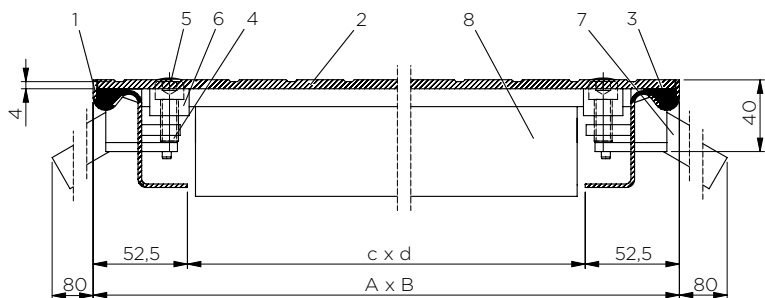


eine Abdeckung entnommen



herausnehmbarer Steg

RV-RA Stahl/ RVE-RA Edelstahl



- | | | |
|---------------------------|------------------------|----------------------|
| 1 Zarge | 4 Innenschkantschraube | 7 Anker |
| 2 Platte aus Traubenblech | 5 Abdeckkappe | 8 Steg herausnehmbar |
| 3 Dichtung | 6 Hülse | |